

Sociālās klātbūtnes loma dabaszinātņu studentu e-mācīšanās procesā

Dr. paed., MSc. Biol. Rita Birziņa
LU 70. zinātniskā konference
2012. gada 1. februāris



Pētījuma mērķis

Noskaidrot sociālās klātbūtnes kā mediatorfaktora lomu e-mācīšanās procesa veicināšanā.

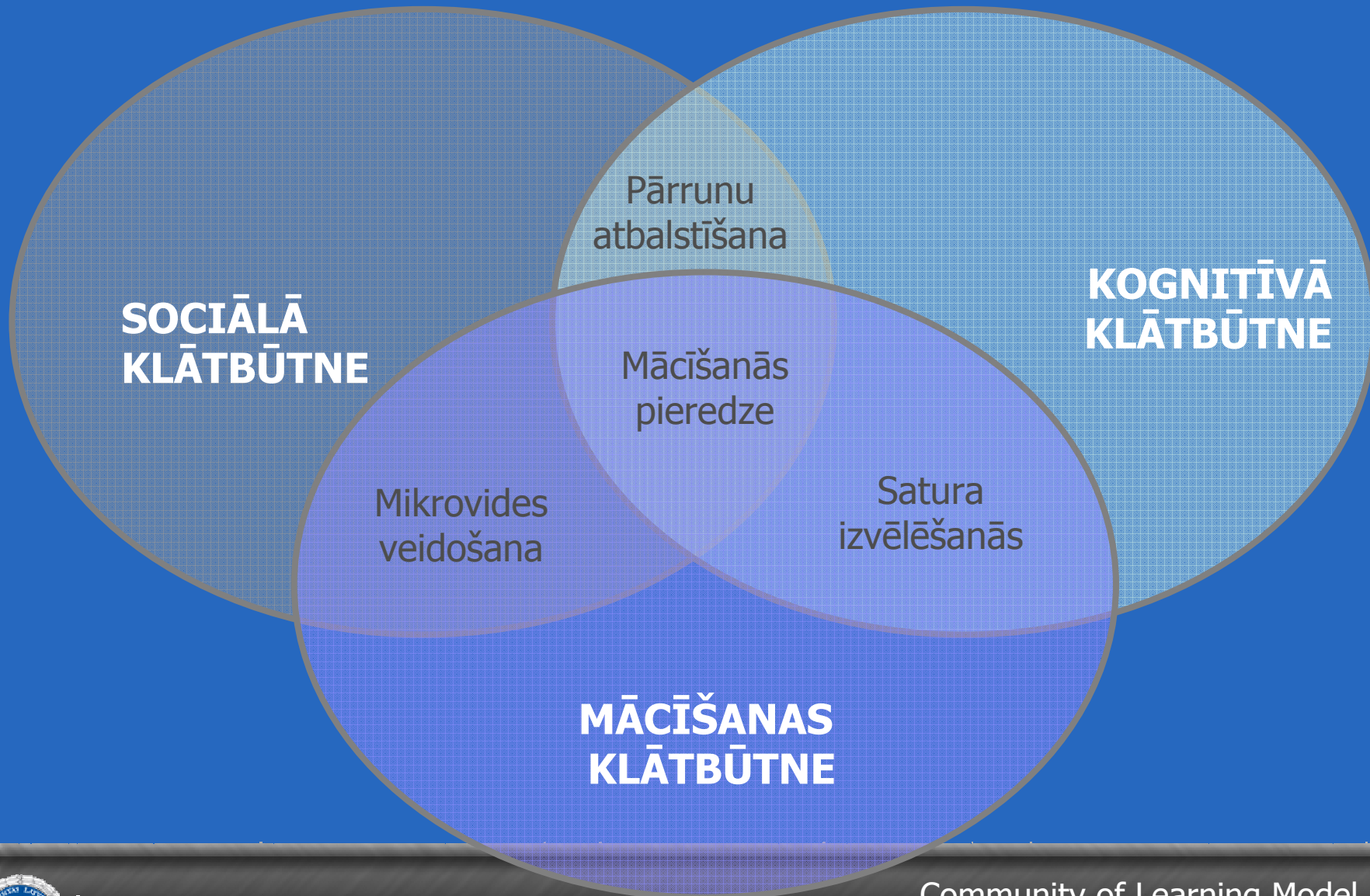


Teorētiskais pamatojums (1)

- Sistēmiski-konstruktīvistiskā mācīšanās (Reich, 2005);
- Konektīvisms vai mācīšanās tīkls (Siemens, 2004);
- Mācīšanas un mācīšanās pārneses modelis
 - CoL (Garrison et al., 2000, 2003, 2005).
- Mācīšanās kā sociāla prakse (Greeno et al., 1996; Mayes&Freitas, 2004).



Teorētiskais pamatojums (2)



Pētījuma jautājums

Vai sociālā klātbūtne ietekmē e-mācīšanos?

Jā ietekmē, tad kādā veidā?



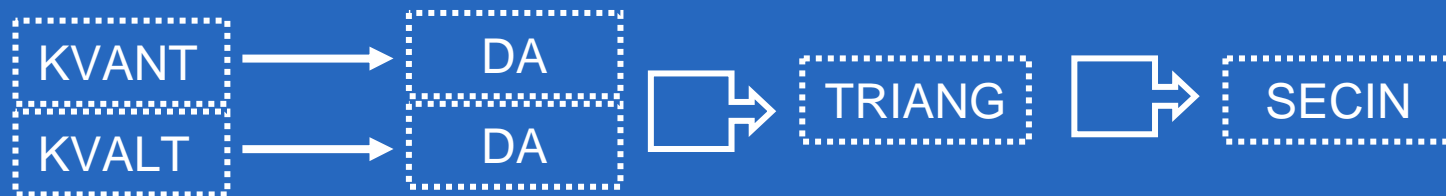
Pētījuma mērķauditorija

- 100 studenti no Latvijas augstskolām:
 - Latvijas Universitāte,
 - RPIVA,
 - J. Vītola Mūzikas akadēmija,
 - RTU
- 87 sievietes un 13 vīrieši, vecums 19-54 gadi.



Pētījuma dizains (1)

- Pētnieciskais dizains ar vienlaicīgu jaukto (kvantitatīvo un kvalitatīvo datu) ieguves metožu izmantošanu (Tashakkori, Teddlie, 2003; Taylor, 1973; Dockrell & Hamilton 1983; Altheide & Johnson 1994; Mayring, Huber, Gürtler, 2007)



- Prioritāte – kvantitatīvajiem datiem.



Pētījuma dizains (2)

- Pētījums bija virzīts
 - uz studentu e-mācīšanās izpratnes izpēti sociālās klātbūtnes kontekstā, pamatojoties uz D. R. Garisona, T. Andersona, and W. Arčera (2000) izveidotā komunikācijas kopienas izpētes modeļa kritērijiem un indikatoriem.



Aptaujas specifiskā daļa

Elementi	Kategorijas	Indikatori
Sociālā klātbūtne	Emociju izrādīšana Komunikācija Grupu veidošanās	Emocijas Brīva sava viedokļa izteikšana Sadarbības veicināšana
Mācīšanas klātbūtne	Dizains un organizēšana Pārrunu veicināšana Tiešā instrukcija	Formulē kursa saturu un aktivitātes Piedalīšanās viedokļu izteikšanā Diskusiju fokusēšana
Kognitīvā klātbūtne	Notikumu virzīšana Izpētīšana Integrācija Atrisināšana	Apmulsuma izjūta Informācijas apmaiņa Ideju savienošana Jaunu ideju lietošana



Aptaujas vispārīgā daļa

Informācija	Izpratne par e-mācīšanos	Personīgi nozīmīgi
Dzimums	E-mācīšanās koncepcijas	Pozitīvā pieredze
Vecums	E-mācīšanās izvēle	Negatīvā pieredze
Iestāde	E-mācīšanās iespējas	Grupās biedra palīdzība
Kurss	E-mācīšanās priekšrocības	Docētāja palīdzība
Studiju programma	E-mācīšanās trūkumi	Studenta palīdzība citiem studentiem vai docētājam
E-mācīšanās pieredze		
Datorpratība		
Datora pieejamība		
Interneta piekļuve		
Kodi sākas ar G_	Kodi sākas ar E_	Kodi sākas ar P_



Aptaujas organizācija

1. Anketas izstrāde

2. Anketas aprobācija

Eksperti no darba grupa

Studenti

Citi eksperti

Eksperti no vakarskolām

Vakarskolu audzēkņi

3. Aptaujas uzlabošana

4. Aptaujas izplatīšana

Darba grupas eksperti

Eksperti no vakarskolām

Augstskolu studenti

Vakarskolu audzēkņi

5. Aptaujas veikšana



Pilotpētījuma rezultāti

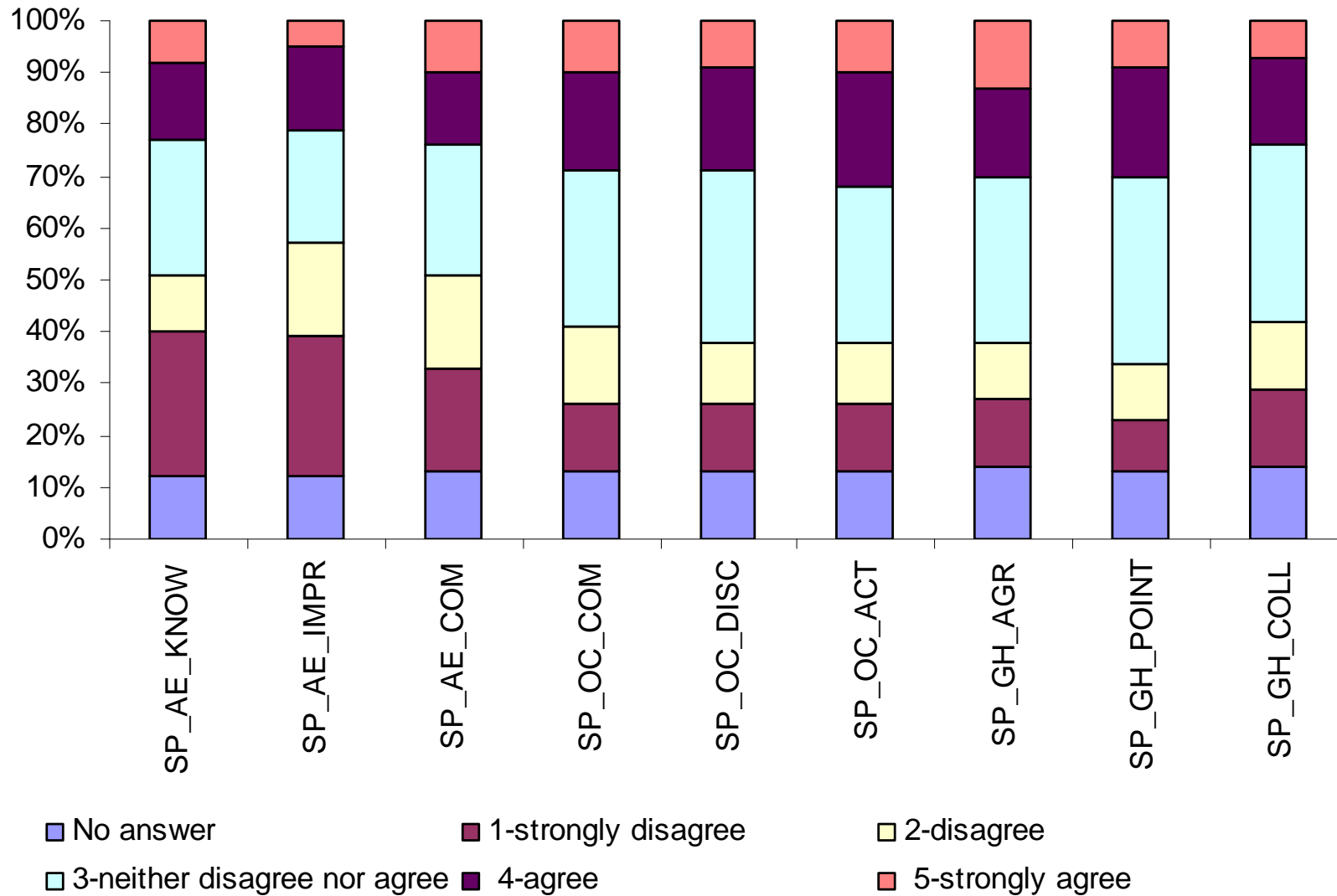


Sociālā klātbūtne

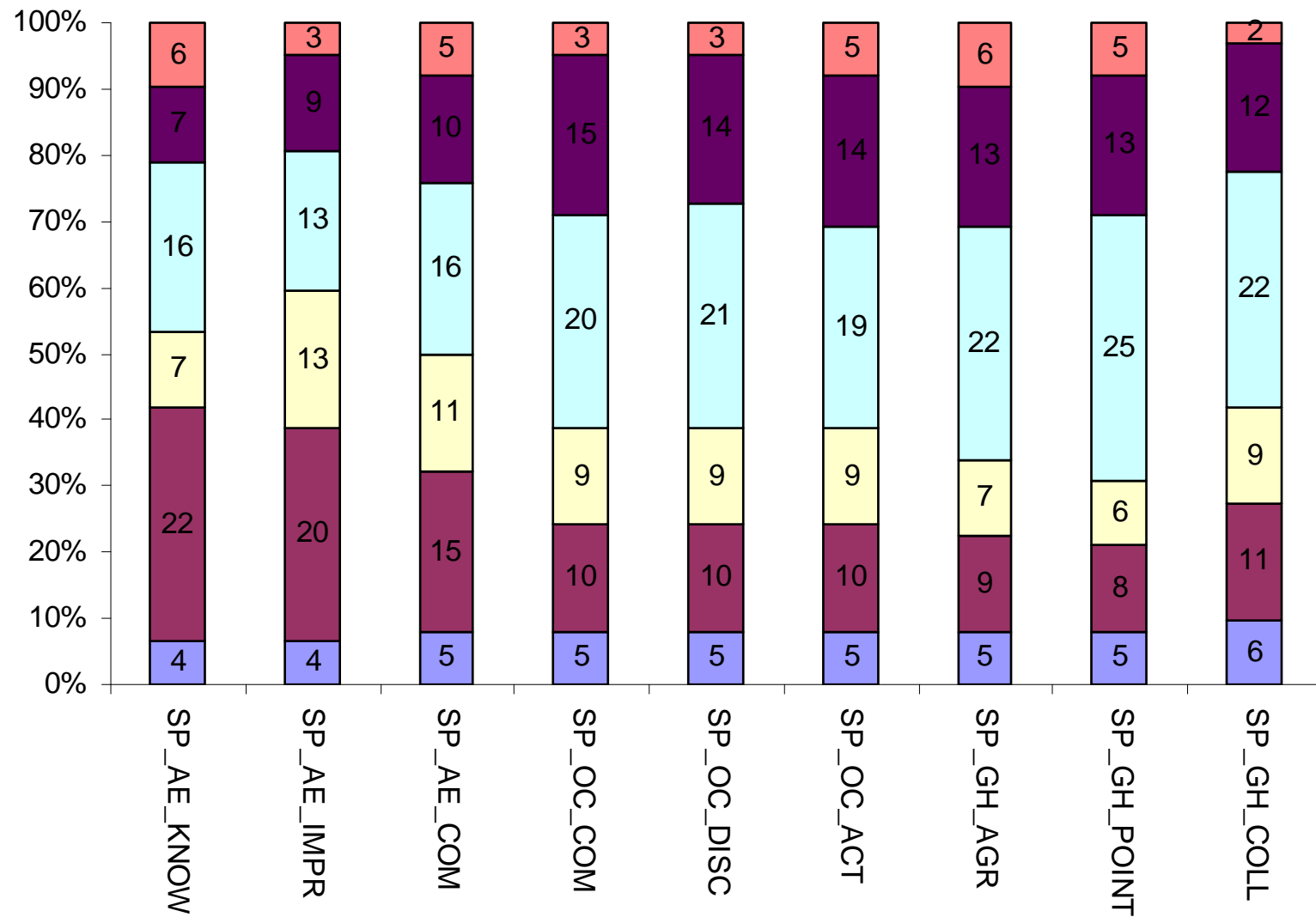
SP_AE_KNOW	Iepazīšanās ar citiem kursa dalībniekiem sniedza jums piederības sajūtu šim kursam
SP_AE_IMPR	Jūs varējāt izveidot skaidru priekšstatu par dažiem kursa dalībniekiem
SP_AE_COM	Tiešsaistes saziņa ir izcila vide sociālai mijdarbībai
SP_OC_COM	Jūs jūtaties komfortabli, sarunājoties tiešsaistē
SP_OC_DISC	Jūs jūtaties komfortabli, piedaloties kursa diskusijās
SP_OC_ACT	Jūs jūtaties komfortabli, mijdarbojoties ar citiem kursa dalībniekiem
SP_GH_AGR	Jūs jūtaties komfortabli, nepiekrītot citiem kursa dalībniekiem, tajā pašā laikā saglabājot uzticības sajūtu
SP_GH_POINT	Jūs jutāt, ka citi kursa dalībnieki pieņēma jūsu viedokli
SP_GH_COLL	Tiešsaistes diskusijas palīdz jums attīstīt sadarbības sajūtu



Visu studentu uzskati par sociālo klātbūtni



DZ studentu uzskati par sociālo klātbūtni



Spīrmena rangu korelācijas koeficients

	SP_AE_KNOW	SP_AE_IMPR	SP_AE_COM	SP_OC_COM	SP_OC_DISC	SP_OC_ACT	SP_GH_AGR	SP_GH_POINT	SP_GH_COLL
SP_AE_KNOW	1,000	,851**	,646**	,470**	,536**	,583**	,560**	,581**	,630**
SP_AE_IMPR	,851**	1,000	,664**	,515**	,603**	,570**	,569**	,587**	,633**
SP_AE_COM	,646**	,664**	1,000	,714**	,754**	,696**	,641**	,714**	,763**
SP_OC_COM	,470**	,515**	,714**	1,000	,895**	,800**	,751**	,751**	,681**
SP_OC_DISC	,536**	,603**	,754**	,895**	1,000	,925**	,829**	,838**	,742**
SP_OC_ACT	,583**	,570**	,696**	,800**	,925**	1,000	,850**	,842**	,738**
SP_GH_AGR	,560**	,569**	,641**	,751**	,829**	,850**	1,000	,842**	,668**
SP_GH_POINT	,581**	,587**	,714**	,751**	,838**	,842**	,842**	1,000	,817**
SP_GH_COLL	,630**	,633**	,763**	,681**	,742**	,738**	,668**	,817**	1,000



Citāti no studentu atbildēm (1)

- *Docētāji pārsvarā e-vidē ievieto mācību materiālus, nevis komunicē ar studentiem.*
- *Jā uzdod jautājumu docētājam e-vidē, tas aizņem vairāk laika, lai saņemtu gaidīto atbildi. Nākas precīzāk nodefinēt detaļas un to ne vienmēr var izdarīt.*
- *Klātienē ir lielākas iespējas diskutēt ar docētāju un kursa biedriem, lekciju laiks ir noteikts, tā kontrolējot cilvēka paveikto, klātienē ir iespēja uzdot jautājumus, tiklīdz nav kaut kas skaidrs, pirms pāriet pie nākamās tēmas.*
- *No “dzīvās” komunikācijas ar pasniedzēju var saprast daudz vairāk.*



Citāti no studentu atbildēm (2)

- *Docētāji neizmanto visas iespējas, kuras piedāvā e-mācīšanās vide, tā var daudzveidot mācību procesu.*
- *Vislabākā konsultatīvas darbības formā - tiešais kontakts studentam ar docētāju, sniegt konsultatīvu palīdzību "e-pasta formātā" - bezjēdzīgi!!!*
- *Nav bijusi vajadzība sarunāties ar kursabiedriem tiešsaistē. Ar kursa dalībniekiem nekomunicējam e- kursa ietvaros.*



Citāti no studentu atbildēm (3)

- *Manuprāt LU nav attīstīta e-studiju vide dabaszinātņu priekšmetos, jo daudz ko nevar veikt virtuāli, nepieciešami reāli laboratorijas darbi un pētījumi uz vietas, varbūt e-mācīšanās tikai funkcionē socioloģijas un psiholoģijas priekšmetos...*
- *Izglītības sistēmu nepieciešams nedaudz transformēt (uzlabot), bet nesaprotu, kāpēc to nepieciešams pilnībā izjaukt ar e - vides palīdzību :)*



Galvenās atziņas



Secinājumi (1)

- Izveidota rādītāju kopa, kura raksturo e-mācīšanās procesu no studenta, docētāja un e-vides aspekta.
- Izveidotā rādītāju kopa parāda nepieciešamos e-mācīšanās procesa priekšnosacījumus studentu
 - motivācijas,
 - pieredzes,
 - IKT zināšanu un prasmju,
 - attieksmes attīstībai,
 - e-studiju formu un metožu izvēlei,pamatojoties uz mācīšanas, sociālo un kognitīvo klātbūtni.



Secinājumi (2)

- Sociālā klātbūtne ir sensitīvs faktors e-mācīšanās kopienas veidošanā.
- Sociālā klātbūtne ir saistīta ar trīs aspektiem
 - Emociju izrādīšanu
 - Komunikāciju
 - Grupu veidošanos
- Pilotpētījuma rezultāti atklāj, ka studenti nepietiekami novērtē iespēju sevi emocionāli izpaust virtuālajā vidē, kas ir svarīga viņa piederības izjūtas veidošanai un sociālajai mijdarbībai.



Secinājumi (3)

- Atvērtā komunikācija un grupu veidošanās ir pamatnosacījums studentu mijdarbībai e-vidē. Pilotpētījuma rezultāti parāda tendenci, ka studenti novērtē saziņu virtuālajā vidē, kaut arī tajā pašā laikā atzīst, ka virtuālā komunikācija nekādā ziņā neaizvieto sazināšanos klātienē.
- Sociālai klātbūtnei nenoliedzami ir mediatorfaktora nozīme e-mācīšanās procesā. E-mācīšanos veicina efektīva saziņa starp:
 - docētāju \Rightarrow studentu
 - studentu \Rightarrow docētāju
 - studentu \Rightarrow studentu



Pētījuma turpinājums

- Respondentu skaita palielināšana.
- Datu apstrādes metožu paplašināšana (primārā un sekundārā statistika - SPSS).
- Kvalitatīvo datu kodēšanas veikšana, analīze un interpretācija (AQUAD programma).
- Citas mērķgrupas iesaistīšana (ESF finansētā projekta „Atbalsts izglītības pētījumiem” (1.2.2.3.2.apakšaktivitāte) pētījums "Jaunu izaicinājumu un to risināšanas iespēju identificēšana un analīze, kas ietekmē pieaugušo (18-24 gadi) iesaistīšanos (atgriešanos) mūža mācīšanās procesā“.



Pētījuma publicitāte

- Izstrādātā anketa izmantota ESF projektā „Atbalsts izglītības pētījumiem”.
- Pētījums “*Understanding E-learning in Adult Education in Latvia*” (50 lpp.) iesniegts Āzijas un Eiropas mūžmācīšanās un izglītības pētniecība (ASEM) 1. tīklā „IKT prasmju attīstība, e-mācīšanās un e-mācīšanās kultūra mūžizglītībā”.
- Referāts “*Social Presence as One of the Aspects of the Research in a Ubiquitous Society*” prezentēts starptautiskajā mūžizglītības konferencē Kualalumpurā (Malaizija), 2011.
- Pētījuma dati izmantoti ziņojumā “*White Paper on e-Learning for Lifelong Learning in Latvia*” (92 lpp.)
- Iesniegts pieteikums “*Students’ Perception on E-learning in Context of Social Presence*” konferencei “*European Conference on Educational Research (ECER) 2012*”, Cadiz (Spānija).



Paldies!

Par aptaujas tulkojumu - Karine Oganisjanai, Andrai Fernātei un Inetai Lūkai.

Par ziņojuma tulkojumu – Indrai Odiņai.

Par aptaujas aprobāciju – Viesturam Vēzim, Irinai Maslo, DS studentiem: Aijai Peršēvicai, Dmitrijam Kuļšam, Airitai Brencei, Maijai Kokarei, Evijai Latkovskai, Ērikai Pičukānei, Ērikam Grīnbergam, Līgai Āboltiņai, Laurai Kalniņai, Marijai Simonovai, Ludmilai Babajevai.

Par konsultācijām – Tamārai Pīgoznei un Svetlanai Surikovai.

Par aptaujas izplatīšanu – Jeļenai Jaņevičai, Viesturam Vēzim, Ivetai Gudakovskai, Ditai Tretjakovai, Irinai Maslo, Inesei Urpenai, Vjačeslavam Šitikovam, Kārlim Kalvišķim un Didzim Elfertam.



Paldies par uzmanību!

rita.birzina@lu.lv

