

**ESF projekts „Profesionālajā izglītībā iesaistīto vispārīzglītojošo mācību priekšmetu  
pedagogu kompetences paaugstināšana”**

2009/0274/1DP/1.2.1.1.2/09/IPIA/VIAA/003, ESS2009/88

**1.aktivitāte- Atbalsta materiālu izstrāde mācāmā priekšmeta specifiskās kompetences  
un pedagogu vispārējās kompetences pilnveidošanai.**

## Audi

71. uzdevums. Kura no asins sastāvdaļām ir atbildīga par gāzu transportu?

- I. Plazma
- II. Eritrocīti
- III. Leikocīti
- IV. Asins plātnītes

- A. Tikai I, II un III
- B. Tikai II un III
- C. Tikai III un IV
- D. Tikai II

72. uzdevums. Kurš termins apzīmē šūnu grupu ar līdzīgu uzbūvi un funkcijām?

- A. Audi
- B. Orgāns
- C. Orgānu sistēma
- D. Organisms

73. uzdevums. Kādas redzamās šūnu  
pazīmes liecina par šūnas piederību:

Saistaudiem

Leikocītiem

Eritrocītiem

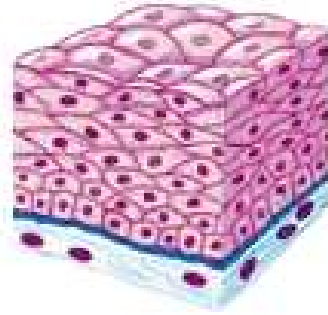


74. uzdevums. Kādas redzamās šūnu pazīmes liecina par šūnas piederību:

Epitēlijaudiem

Daudzkārtinajam epitēlijam

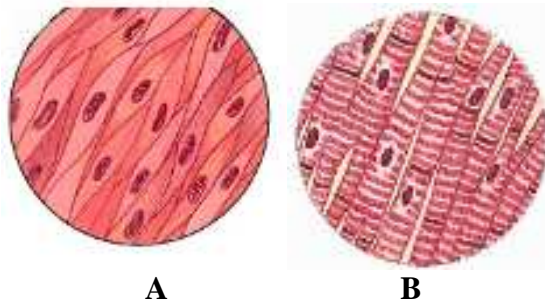
Kur organismā atrodas šis audu veids



75. uzdevums. Kādas redzamās šūnu pazīmes liecina par šūnas piederību: Muskuļaudiem

Kādas atšķirīgas pazīmes redzamas šūnām attēlos A un B

Kādas kopīgas pazīmes redzamas šūnām attēlos A un B

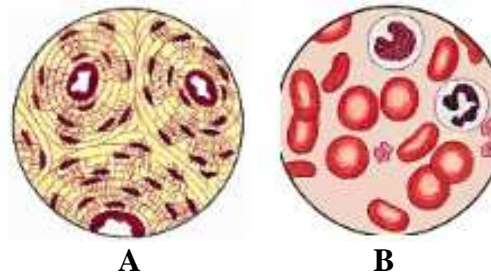


76. uzdevums. Kādas redzamās šūnu pazīmes liecina par šūnas piederību:

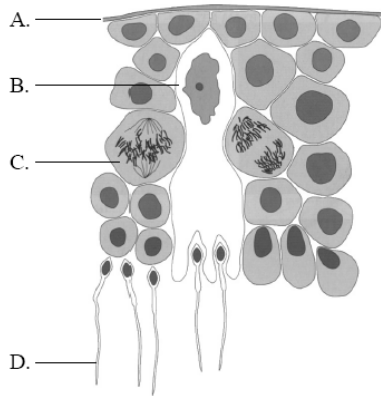
Saistaudiem

Kādas atšķirīgas pazīmes redzamas šūnām attēlos A un B

Kādas kopīgas pazīmes redzamas šūnām attēlos A un B



77. uzdevums. Zīmējumā attēlots mikroskopā redzamā sēklinieka fragments. Kuri no apzīmētajiem ir primārie spermatocīti?



78. uzdevums. Kura no struktūrām nodod signālu efektoram?

- A. A
- B. B
- C. C
- D. D

